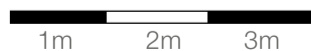
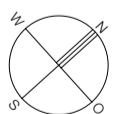
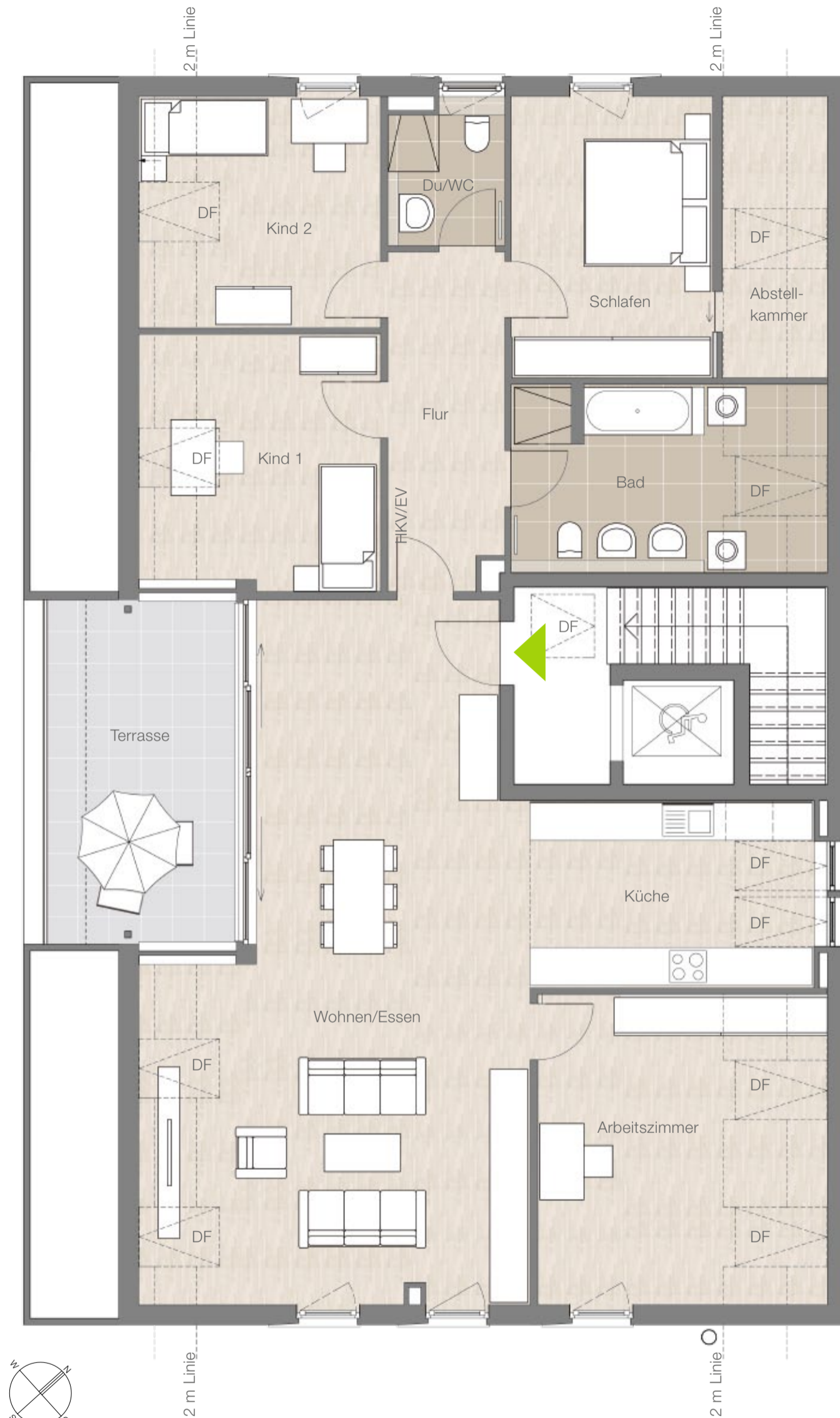


Wohnung 5, DG  
5 Zimmer  
Wohnfläche 164,98 m<sup>2</sup>

	Wfl.	Nfl.
Wohnen/Essen	55,36 m <sup>2</sup>	57,64 m <sup>2</sup>
Küche	11,89 m <sup>2</sup>	13,89 m <sup>2</sup>
Schlafen	14,26 m <sup>2</sup>	14,26 m <sup>2</sup>
Kind 1	13,53 m <sup>2</sup>	15,28 m <sup>2</sup>
Kind 2	12,57 m <sup>2</sup>	14,15 m <sup>2</sup>
Arbeitszimmer	19,08 m <sup>2</sup>	22,62 m <sup>2</sup>
Bad	12,45 m <sup>2</sup>	14,67 m <sup>2</sup>
Du/WC	4,06 m <sup>2</sup>	4,06 m <sup>2</sup>
Abstellkammer	3,90 m <sup>2</sup>	7,37 m <sup>2</sup>
Flur	9,67 m <sup>2</sup>	9,67 m <sup>2</sup>
Terrasse 1/2 x 16,43 m <sup>2</sup>	8,21 m <sup>2</sup>	16,43 m <sup>2</sup>
<b>Wohnfläche</b>	<b>164,98 m<sup>2</sup></b>	
<b>Nutzbare Fläche</b>		<b>190,04 m<sup>2</sup></b>
<b>Kellerabstellraum</b>	<b>12,45 m<sup>2</sup></b>	



HKV = Heizkörperverteiler  
EV = Elektroverteiler  
DF = Dachflächenfenster  
Maßstab ca. 1:75

Die Ermittlung der Wohnfläche erfolgt nach der Wohnflächenverordnung (Wfl.VO2004) mit Rohbaumaßen lt. Plan. Terrassen, Dachterrassen, Balkone, Hobbyräume und Flächen im DG unter den Dachschrägen mit 1,00 bis 2,00 m sind jeweils mit 50 % der Grundfläche berücksichtigt. Im DG ermittelt sich unter den Dachschrägen eine Abzugsfläche von 16,84 m<sup>2</sup>, welche bei o.a. Wohnfläche bereits berücksichtigt ist, d.h. die Grundfläche der Wohnung beträgt 164,98 m<sup>2</sup> + 16,84 m<sup>2</sup> + 8,22 m<sup>2</sup> (1/2 Balkon) = 190,04 m<sup>2</sup>

Waldstraße

